

Hvor effektiv er min produktion?

At beslutte den rette vej frem forudsætter
at man ved, hvor man befinder sig.

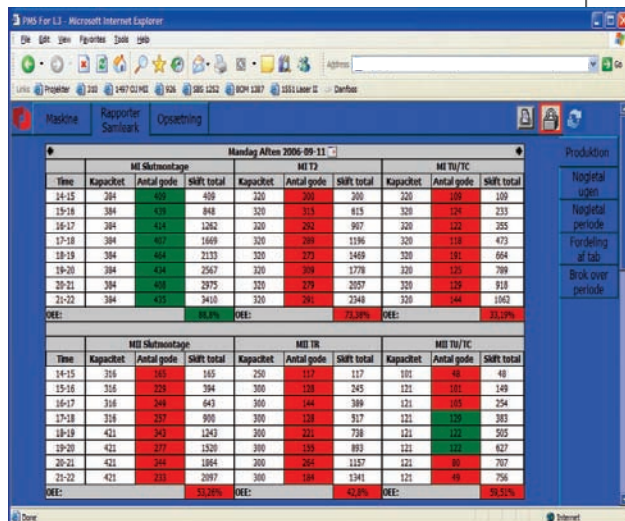
PMS **OEE**
Ventetid **Driftstop**
Kassation

OEE driftsanalyse & KPI

Specialisering og fokus på samme type opgaver i 20 år!

PJD Production Performance koncept for OEE driftsanalyse, giver et objektive billede af situationen "her-og-nu" og hvordan det er gået – og giver derfor svar på spørgsmål som:

1. Hvad er vores effektivitet i produktionen lige nu?
2. Hvordan har udnyttelsesgraden i anlægget forløbet?
3. Hvor mange enheder var gode – hvor mange var brok?
4. Hvilke stop har vi haft?
5. Hvad er årsagerne til stop?
6. Hvor meget burde jeg kunne producere?
7. Hvorfor producerer jeg mindre end potentialet?
8. Hvor effektiv er min produktion, den seneste måned, uge, eller time?
 - Totalt pr. linie, skift, produkt, maskine
9. Hvilken produktionsforandring giver den største produktions-forøgelse



Et standardkoncept med dataopsamling og rapportering

Lave startomkostninger – vælg selv omfanget

PJD®PMS fungerer med det samme når et system er installeret. Alle beregninger og system rutiner som er nødvendige for avancerede analyser og rapporter findes allerede fra starten. PJD®PMS er lige velegnet til at følge op på én maskine som på en hel maskinlinie. Det er muligt at begynde i den lille skala med få maskiner for senere med lethed at udvide til flere maskiner.

PJD®PMS er et standard koncept, med dataopsamling og rapportering, hvor PJD-standard software moduler benyttes som udgangspunkt i en tilpasset løsning til den enkelte kunde.

Produktionsdata mht. mængder, kassation, fejl og stop indsamles automatisk fra produktionsudstyrets PLC & SCADA system samt øvrige datakilder.

Data samles på time niveau. Produktionens planlagte "åbningstid" angives med op til 5 skift. Stopårsager indtastes manuelt.

System enheder

Systemet der afvikles på en eller flere PC'er i netværk består af følgende komponenter:

Procesinterface	PLC'er af forskellig fabrikat og/eller "PLC I/O moduler" tilsluttet en industri PC
Datafangst	Til interface mod stylinger benyttes OPC-servere. Hvis datafangst allerede forefindes til anden database, hentes data herfra.
Databehandling	Microsoft software
Anlægsdatabase	Microsoft SQL server
Operatør flade og præsentation	WEB baseret, Microsoft software.
Produktionsrapporter, OEE mv.	WEB baseret, Microsoft software

Mulighed for tilpasninger

At beslutte den rette vej frem forudsætter at man ved, hvor man befinder sig!

Karakteristika - fordele

Direkte omkostningsbesparelser:

1. Bedre maskine udnyttelse.
2. Bedre materiale udnyttelse, færre kasserede slutprodukter.
3. Reducerede omkostninger i forbindelse med effektivitetsmålinger.

Indirekte omkostningsbesparelser og bedre indtjening:

1. Identificere uudnyttet kapacitet
2. Bedre prognoser og beslutningsgrundlag
3. Bedre kvalitetsopfølgning
4. Reduceret arbejde for administrativ- og produktionsansvarlig personale. Ressourcer frigøres.

Rapporter - summering grafik og trending

Driftsopfølgingsrapporterne i PJD®PMS er baseret på information fra en enkelt eller grupper af maskiner. Dette indebærer at det er muligt at skabe rapporter med information fra én maskine til en hel produktionslinie, eller for en hel fabrik. Informationerne i PJD®PMS rapporter varierer meget fra system til system, men data som normalt er at finde er:

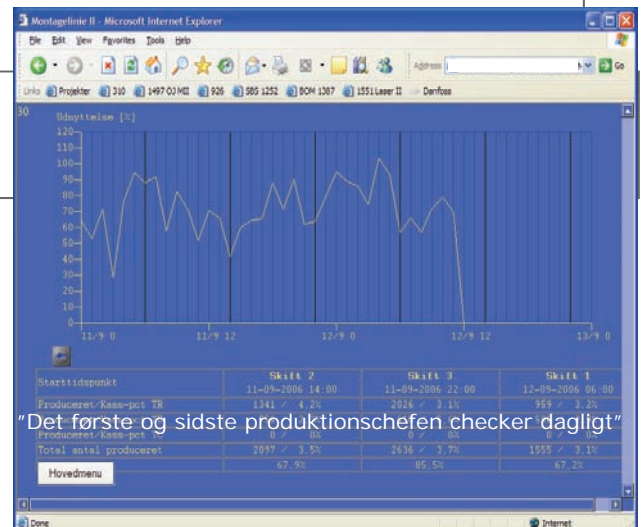
OEE, Tilgængelighed, Operationseffektivitet, Kvalitetsudbytte.

Stopårsager Produktionsstopårsager, Antal stop, stop tid, middel stop tid

Driftsstopårsager – Antal stop, stop tid, middel stop tid

Summering, grafer og trendvisning af ovenstående informationer over tid, linie, stopårsag, mm.

Rapporttyper • Skift • Ordre, artikel, eller batch • Uge, døgn eller time • Valgfri tid



Resultat:

Synlighed i produktionen

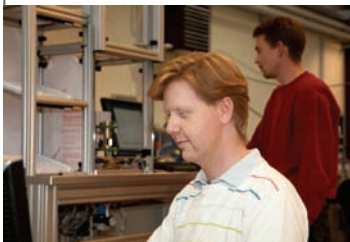
PJD®PMS reducerer dine arbejdsopgaver og giver dig kontrol over vigtig information i din produktion, hvilket hjælper dig med at nå øget lønsomhed.

Effekt:

Hjælp til øget lønsomhed

- Let at vedligeholde og udbygge
- Teamarbejde - ikke afhængig af én person
- Service via nettet
- Integration med andre systemer

Intet bliver som før



Når det gælder innovation, kommer man ikke langt med "business as usual". Kravene til din virksomheds produkter skærpes dag for dag af

kritiske forbrugere, årvågne myndigheder og dygtige konkurrenter. Hos PJD har vi specialiseret os i at levere løsninger til industriel automation og dataopsamling til "production performance".

Vi indgår fra projektets start som strategiske partnere, vi betragter os som dine kolleger og følger enhver opgave helt til dørs. Vores kunder kommer fra mange brancher og er specialister på hver deres felt. Vidt forskellige, men dog med en vigtig fællesnævner:

Det er virksomheder, der gør op med vanetænkningen, og som alle kender værdien af at tænke nyt.

Fakta om virksomheden:

PJD A/S er grundlagt i 1990.

I vores udviklingshus i Aarup beskæftiger vi en række specialiserede medarbejdere inden for automation og industriel IT.

Vores kernekompetencer er:

1. Kvalitetskontrol
2. Produktionsstyring
3. Automation
4. Validering

PJD Production Performance er en afdeling i PJD A/S.

Referencer:

Referencer på OEE-dataopsamling:

DANFOSS NORDBORG L3 – ANLÆG MII (implementeret primo 2006)
Anlæg der producerer TR/1-ventiler til det amerikanske marked for ventiler til aircondition anlæg.

DANFOSS NORDBORG L3 – ANLÆG MIII (implementeret primo 2008)
Anlæg der producerer TR/2-ventiler til det amerikanske marked for ventiler til aircondition anlæg.

KAMSTRUP A/S (under implementering primo 2008)
Dataopsamling fra alle væsentlige produktionsmaskiner/enheder.

Udvalgte ref. - Industriel Automation:

NOVO NORDISK
NovoLet kvalitetskontrol, InnoLet kvalitetskontrol, Flexpen kvalitetskontrol, InnoLet færdigvaretester, NovoLet montageanlæg m.v.

DANFOSS
Termoventil anlægs- og produktionsstyring, juster- og kontroludstyr m.v.
Radiatortermmostat anlægs- og produktionsstyring, kvalitetskontrol m.v.

LEGO COMPANY
Forpak produktionsstyring, Tællemaskine styresystem, Duplo tællemaskine styresystem, Special-ilægger styresystem m.v.

OJ ELEKTRONIK
Termostat montageanlæg anlægsstyring.

SAUER-DANFOSS
Montagelinie styresystem for AC-motorer.

Kontakt os

Besøg os på www.pjd.dk for at få mere at vide om os og det partnerskab, vi kan tilbyde dig og din virksomhed.

Du er også meget velkommen til at kontakte os på tlf. 63 43 35 00 og aftale et uforpligtende møde.



PJD A/S, Industrivej 8, 5560 Aarup, tlf. 6343 3500, fax 63 43 35 15

www.pjd.dk · [mail pjd@pjd.dk](mailto:pjd@pjd.dk)